

«СОГЛАСОВАНО»

Председатель ПРО ЛОО ООО "ВОИ"

  
Н.А. Горшенина

«09» ноября 2023 года



«УТВЕРЖДАЮ»

Директор МОУ «Красноозёрненская ООШ»

  
М.К. Чихачева

«09» ноября 2023 года



**АКТ ОБСЛЕДОВАНИЯ**  
**объекта социальной инфраструктуры**  
**К ПАСПОРТУ ДОСТУПНОСТИ**  
**ОБЪЕКТА СОЦИАЛЬНОЙ ИНФРАСТРУКТУРЫ**

На основании Распоряжения директора МОУ «Красноозёрненская ООШ» от 18.08.2023 г. № 67/1 «О проведении обследования и приведении в соответствие паспорта доступности услуг для инвалидов и других маломобильных групп населения», Комиссией в составе:

Председатель комиссии: Чихачёва М.К. - директор МОУ «Красноозёрненская ООШ»

Члены комиссии:

Штрушайн К.Н. - зам. директора по ВР

Потеряева Н.А. - учитель

В том числе:

Бусурина К.В. - ответственная за работу с детьми ОВЗ

проведено обследование здания и территории МОУ «Красноозёрненская ООШ» на предмет доступности предоставляемых услуг для инвалидов и других маломобильных групп населения. В результате обследования выявлено следующее:

**1. Общие сведения об объекте**

1.1. Наименование (вид) объекта: здание Муниципального общеобразовательного учреждения «Красноозёрненская основная общеобразовательная школа»

1.2. Адрес объекта 188754, Ленинградская область, Приозерский район, д.Красноозёрное, ул.Школьная

➤ Сведения о размещении объекта: основное здание школы 2 этажа и пристройка дошкольных групп 1 этаж

*Основное здание и пристройка – 3 232,8 кв.м.*

➤ наличие прилегающего земельного участка (да, нет); *да 1,35га*

1.3. Год постройки здания

Здание школы - 1987, последнего капитального ремонта нет.

1.4. Дата предстоящих плановых ремонтных работ: *текущего 2023 капитального 2026.*

1.5. Название организации (учреждения), (полное юридическое наименование – согласно Уставу, краткое наименование) Муниципальное общеобразовательное учреждение «Красноозёрненская основная общеобразовательная школа»

1.6. Юридический адрес организации (учреждения) 188754, Ленинградская область, Приозерский район, д.Красноозёрное ул.Школьная

## 2. Характеристика деятельности организации на объекте

Дополнительная информация Образовательная деятельность

## 3. Состояние доступности объекта

3.1. Путь следования к объекту пассажирским транспортом (описать маршрут движения с использованием пассажирского транспорта:

наличие адаптированного пассажирского транспорта к объекту не предусмотрено.

3.2. Путь к объекту от ближайшей остановки пассажирского транспорта:

3.2.1 расстояние до объекта от остановки транспорта примерно 800 м

3.2.2 время движения (пешком) 10 мин

3.2.3 наличие выделенного от проезжей части пешеходного пути (да, нет),

3.2.4 Перекрестки: нерегулируемые.

3.2.5 Информация на пути следования к объекту: акустическая, тактильная, визуальная;

3.2.6 Перепады высоты на пути: есть, нет (описать: плавный спуск и подъем с уклоном не более 20 %) Их обустройство для инвалидов на коляске: да, нет

3.3. Организация доступности объекта для инвалидов – форма обслуживания

№ п/п	Категория инвалидов (вид нарушения)	Вариант организации доступности объекта (формы обслуживания)*
1.	Все категории инвалидов и МГН	«Б»
	<i>в том числе инвалиды:</i>	
2	передвигающиеся на креслах-колясках	«Б»
3	с нарушениями опорно-двигательного аппарата	«Б»
4	с нарушениями зрения	«Б»
5	с нарушениями слуха	«Б»
6	с нарушениями умственного развития	«Б»

\* - указывается один из вариантов: «А», «Б», «ДУ», «ВНД»



### 3.4. Состояние доступности основных структурно-функциональных зон

№ п/п	Основные структурно-функциональные зоны	Состояние доступности, в том числе для основных категорий инвалидов**	Приложение	
			№ на плане	№ фото
1	Территория, прилегающая к зданию (участок)	ДП-В	-	№11
2	Вход (входы) в здание	ДП-В		№ 4
3	Путь (пути) движения внутри здания (в т.ч. пути эвакуации)	ДЧ-В		№ 5
4	Зона целевого назначения здания (целевого посещения объекта)	ДЧ-В		№1
5	Санитарно-гигиенические помещения	ДП-В		№6,7
6	Система информации и связи (на всех зонах)	ДЧ-В	-	№ 2
7	Пути движения к объекту (от остановки транспорта)	ДЧ-В	-	
8	Выделенная стоянка автотранспортных средств для инвалидов	ДЧ-В		
9	Поручни для инвалидов	ДЧ-В		

\*\* Указывается: ДП-В - доступно полностью всем; ДП-И (К, О, С, Г, У) – доступно полностью избирательно (указать категории инвалидов); ДЧ-В - доступно частично всем; ДЧ-И (К, О, С, Г, У) – доступно частично избирательно (указать категории инвалидов); ДУ - доступно условно, ВНД - недоступно

### 3.5. ИТОГОВОЕ ЗАКЛЮЧЕНИЕ о состоянии доступности ОСИ: доступны специально выделенные участки и помещения

#### 4. Управленческое решение (проект)

##### 4.1. Рекомендации по адаптации основных структурных элементов объекта:

№ п/п	Основные структурно-функциональные зоны объекта	Рекомендации по адаптации объекта (вид работы)*
1	Территория, прилегающая к зданию (участок)	Не нуждается
2	Вход (входы) в здание	Не нуждается
3	Путь (пути) движения внутри здания (в т.ч. пути эвакуации)	Не нуждается
4	Зона целевого назначения здания (целевого посещения объекта)	Не нуждается
5	Санитарно-гигиенические помещения	Не нуждается
6	Система информации на объекте (на всех зонах)	индивидуальное решение с ТСР
7	Пути движения к объекту (от остановки транспорта)	индивидуальное решение с ТСР
8.	Выделенная стоянка автотранспортных средств для инвалидов	индивидуальное решение с ТСР

Поручни для инвалидов	индивидуальное решение с ТСП
Все зоны и участки	индивидуальное решение с ТСП

\*- указывается один из вариантов (видов работ): не нуждается; ремонт (текущий, капитальный); индивидуальное решение с ТСП; технические решения невозможны – организация альтернативной формы обслуживания

4.2.4.2. Период проведения работ 2023 - 2026 годы.,

в рамках исполнения плана мероприятий («дорожная карта») Приказ № 32-о/д от 21.04.2022 г.

(указывается наименование документа: программы, плана)

4.3 Ожидаемый результат (по состоянию доступности) после выполнения работ по адаптации ДП-В

Оценка результата исполнения программы, плана (по состоянию доступности) удовлетворительно

4.4. Для принятия решения требуется, не требуется (нужное подчеркнуть):

4.4.1. согласование на Комиссии \_\_\_\_\_

(наименование Комиссии по координации деятельности в сфере обеспечения доступной среды жизнедеятельности для инвалидов и других МГН)

4.4.2. согласование работ с надзорными органами (в сфере проектирования и строительства, архитектуры, охраны памятников, другое - указать) \_\_\_\_\_

4.4.3. техническая экспертиза; разработка проектно-сметной документации;

4.4.4. согласование с вышестоящей организацией (собственником объекта);

4.4.5. согласование с общественными организациями инвалидов \_\_\_\_\_;

Имеется заключение уполномоченной организации о состоянии доступности объекта (наименование документа и выдавшей его организации, дата), прилагается \_\_\_\_\_

4.5. Информация может быть размещена (обновлена) на Карте доступности субъекта Российской Федерации <https://krasnoozsosh.nubex.ru/>  
(наименование сайта, портала)

## 5. Особые отметки

ПРИЛОЖЕНИЯ:

Результаты обследования:

- |  |                     |
|--|---------------------|
| 1. Территории, прилегающей к объекту       | на _____ 2 _____ л. |
| 2. Входа (входов) в здание                 | на _____ 1 _____ л. |
| 3. Путей движения в здании                 | на _____ 1 _____ л. |
| 4. Зоны целевого назначения объекта        | на _____ 1 _____ л. |
| 5. Санитарно-гигиенических помещений       | на _____ 1 _____ л. |
| 6. Системы информации (и связи) на объекте | на _____ 1 _____ л. |

Результаты фотофиксации на объекте МОУ «Красноозёрненская ООШ» на 5 л.

Позтажные планы МОУ «Красноозёрненская ООШ» на 1 л.

Другое (в том числе дополнительная информация о путях движения к объекту):

Организовано обеспечение помощи инвалидам при посещении ими объекта, а также предоставление классифицированной помощи МНГ (знание специфики различных групп населения) влияние её на способность передвижения внутри помещений и на территории объекта, умение использовать специальную технику при необходимости.

Итоговое заключение о состоянии доступности объекта: объект **признан доступен полностью всем (ДП-В).**

Председатель

комиссии: директор МОУ «Красноозёрненская ООШ» Чихачёва М.К.

(Должность, Ф.И.О.)

(Подпись)

Члены комиссии: зам. директора по ВР К.Н.Штрушайн

(Должность, Ф.И.О.)

(Подпись)

учитель Потеряева Н.А.

(Должность, Ф.И.О.)

(Подпись)

В том числе:

Ответственный за работу  
с детьми ОВЗ

Бусурина К.В.

(Должность, Ф.И.О.)

(Подпись)

СОГЛАСОВАНО

Председатель

ПРО ЛОО ООО "ВОИ"

Н.А. Горшенина

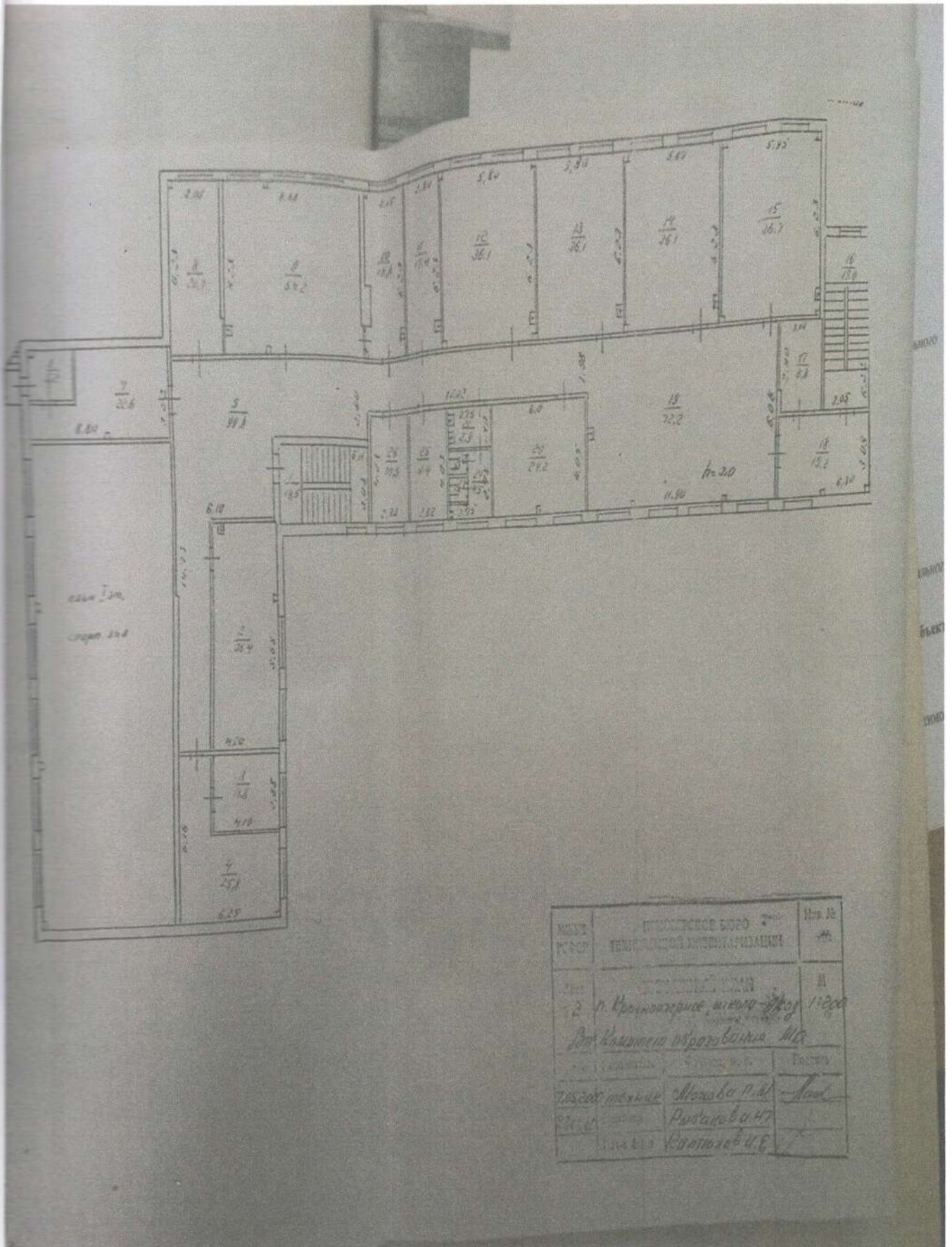
(Должность, Ф.И.О.)

(Подпись)





План 1 этажа МОУ «Красноозёрненская ООШ»



№№№	ИМЕНА И ФАМИЛИИ	№№ №
1	МОНОВА П.А.	11200
2	РУДАКОВА И.И.	
3	КОЗЛОВ В.Е.	





Фото №1 (Пандус при входе в здание)





Фото 2 (Вывеска, выполненная шрифтом Брайля)



Фото 3 (Пандус)



Фото 4 (Центральный вход в здание)



Фото 5 (План эвакуации из здания, выполненный шрифтом Брайля)





Фото №6 (Насадка на унитаз в туалете)



Фото №7 (Поручень для раковины в туалете)



Фото №8 (Калитка)



Фото №9 (Ограждение)





Фото №10 (Ограждение)



Фото №11 (Территория школы)



Прошито, пронумеровано и

скреплено печатью

*Вторичадиати* листов

Директор \_\_\_\_\_ М.К. Чихачёва